

Sobczyce

Działka (Pod zabudowę jednorodzinną) na sprzedaż za **64 000 PLN**

pow. 3 000 m²

21,33 PLN/m²

Opis nieruchomości:

Prezentuję Państwu do sprzedaży teren pod budowę domu jednorodzinnego w miejscowości Sobczyce. Powierzchnia działki 30 arów. Istnieje możliwość podziału działki z wydzieleniem części rolnej. Nieruchomość gruntowa zlokalizowana bezpośrednio przy drodze gminnej, w której biegają media. Teren przeznaczony pod budownictwo jednorodzinne wolnostojące.

Działka posiada aktualną Decyzję o warunkach zabudowy.

Lokalizacja: przy drodze gminnej

Media: prąd, woda, kanalizacja sanitarna w drodze gminnej

Okolica: zabudowa jednorodzinna, pola uprawne

Jeśli chcą Państwo dowiedzieć się więcej informacji na temat tej oferty dostępnej wyłącznie w naszym biurze lub umówić dogodny termin prezentacji nieruchomości prosimy o bezpośredni kontakt z naszym doradcą.

Pomożemy również w wybraniu najkorzystniejszej kredytowej i załatwieniu wszelkich formalności.

Galeria zdjęć:

Dodatkowe informacje:

Numer oferty: **296805**

Kontakt do doradcy:

Magdalena Kiemona

tel.: 791 338 898

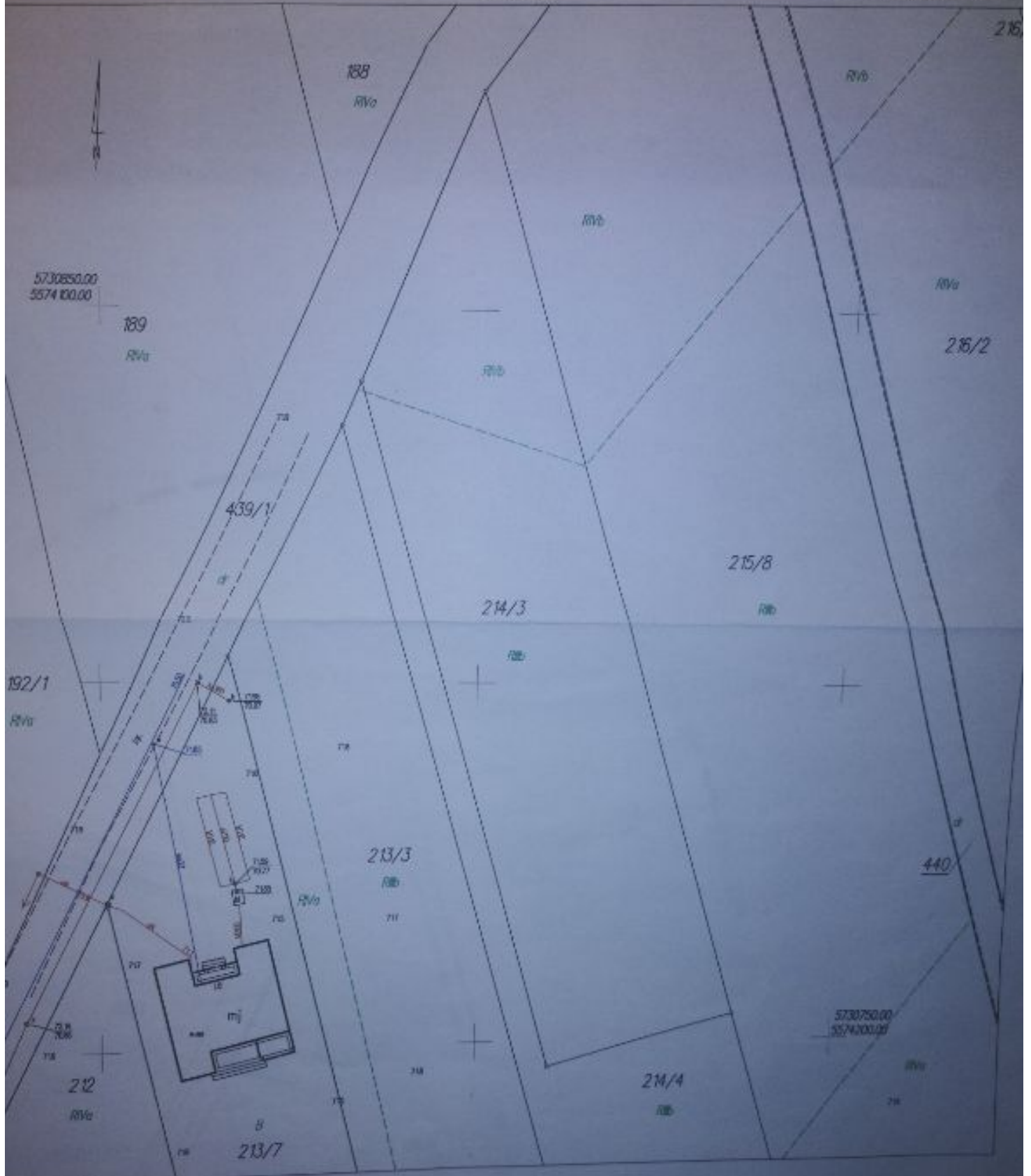
e-mail: magdalena.kiemona@parkhome.com.pl

KOPIA MAPY ZASADNICZEJ

Dotyczy: 714/3

Skala 1:500

Godziny mapy: 3.162.30.22.1.2.3.162.30.22.1.4



Kopiowanie się zgodne z istniejącą kopią z tytułu materiału w zasobie gminnym i kartograficznym	
Zapisz wprowadzone poprawki w mapie zasadniczej i kartograficznej	
Imię i nazwisko starosty	STAROSTA GŁOGÓWSKI
Podpis starosty	H.L.
Podpis kierownika biura	12.11.2017
Podpis kierownika biura	2
Podpis kierownika biura	W. P. C. S. C.

Skala 1:500

Zobacz galerię online:



KLIKNIJ
LUB
ZESKANUJ

Zobacz na interaktywnej mapie:



KLIKNIJ
LUB
ZESKANUJ